



## DISCOVERY SPORT R-DYNAMIC SE D180

Kilometers	6.000 KM	Kleur interieur	Ebony
1e inschrijving	11 2019	Fiscale PK	11
Vermogen	180 pk	Transmissie	Automatisch
Brandstof	Diesel	Co2 / km	152 g/km
Exterieur	Firenze red	Emissieklasse	EURO 6d
Interieur	generfd leder met Mars Red contrasterende stiknaden en Ebony/Ebony interieur	Cilinderinhoud	1999 cc
		Btw aftrekbaar	Ja

**PRIJS 46.500 EUR**

## OPTIELIJST

\*\*\*Cataloguswaarde van deze wagen: €68 330

Uw voordeel: -€19 330 (-28,3%)

### EXTERIEUR

- Firenze Red
- 20" lichtmetalen velgen met 5 dubbele spaken 'Style 5089' in Gloss Black afwerking
- Rode remklauwen
- Zwart contrasterend dak
- Vast panoramadak
- Black Exterior Pack
- Privacy Glass: verduisterde ruiten achteraan
- Premium LED-koplampen met LED-signature dagrijverlichting
- Koplampsproeiers
- Black Pack Badge

### INTERIEUR

- Zetelbekleding in Ebony generfd leder met Mars Red contrasterende stiknaden en Ebony/Ebony interieur
- Verwarmbare, 14-voudig elektrisch verstelbare voorzetels met geheugenfunctie en manueel in de hoogte verstelbare hoofdsteunen
- 5 zetels
- Achterzetels (tweede zitrij) met 'slide & recline'-functie: voor/achter verschuifbaar en kantelbare rugleuning
- Ebony hemelbekleding
- Gloss Black interieurafwerking
- Lederen stuur met chromen inzetstuk in Atlas afwerking en lederen airbagcover
- Verwarmbaar stuur
- Meridian™ audiosysteem van 380W met 11 luidsprekers

### OPTIES

- Cold Climate Pack
- Verwarmbare voorruit
- LED-mistlampen vooraan
- Interieurtaflijten
- Personaliseerbare sfeerverlichting
- Automatische airco met 2 zones, extra ventilatiesleuven en temperatuurregeling achterin
- DAB+ radio-ontvangst (Digital Audio Broadcasting)
- Draadloos opladen van mobiele apparaten
- 12V-aansluitingen voor- & achteraan, 2 USB-laadpunten achteraan en 1 USB-laadpunt in bagageruimte
- 'ClearSight' achteruitkijkspiegel
- Keyless Entry: sleutelloze ver- en ontgrendeling

### OVERIGE SPECIFICATIES

#### Exterieur

- Automatische koplampen (schemersensor)
- Automatische hoogteverstelling koplampen
- Automatic High Beam Assist (AHBA): automatische grootlichten
- Automatische ruitenwissers (regensensor)
- Elektrisch verstel-, verwarm- en inklapbare buitenspiegels met instapverlichting, automatisch dimmend aan bestuurderszijde
- SE-badge
- Sleepogen voor en achter
- Mistachterlicht(en)
- Verwarmbare achterraut
- Elektrisch bediende kofferklep

### ADVENTURE CARS

Hundelgemsesteenweg 76 - 78, 9820 Merelbeke (Flora) / +32 9 230 79 81 / info@adventurecars.be

- Automatisch dimmende achteruitkijkspiegel
- Bandenreparatiekit
- Tyre Pressure Monitoring System (TPMS): bandendrukcontrolesysteem
- Antidiefstal wielbouten
- Online Pack

### Interieur

- Manueel in de hoogte en diepte verstelbare stuurkolom
- Verlichting voetruimte
- Zonnekleppen met verlichte make-upspiegel
- Zonnebrilhouder in hemelconsole
- Sfeerverlichting
- Plafondlamp op console
- Middenconsole met armsteun
- Automatische airco met 2 zones en extra ventilatiesleuven achterin
- 12V-aansluiting voor- en achteraan en USB-laadpunt vooraan
- Twee bekerhouders in middenconsole vooraan met schuifluik
- Dakhandgrepen voor en achter
- Metalen deurdrempelplaten met R-DYNAMIC logo
- Verlichting in bagageruimte
- Bevestigingsogen in bagageruimte
- In- en uitrolbaar bagageschermbord
- Gepolijste, roestvrijstalen pedalen
- Zwarte schakelhendels aan het stuur
- Interactive Driver Display: virtueel instrumentenbord met 12,3" TFT-scherm

### Rijhulpsystemen

- Achteruitrijcamera
- Traffic Sign Recognition & Adaptive Speed Limiter: verkeersbordherkenningssysteem met adaptieve snelheidsbegrenzer
- Emergency Braking
- Blind Spot Assist: dodehoekmonitor met actieve stuurassistentie
- Lane Keep Assist: actieve rijstrookassistent
- Driver Condition Monitor: vermoeidheidssensor
- Cruise Control & Speed Limiter: snelheidsregelaar en snelheidsbegrenzer
- Parkeersensoren voor en achter

### Infotainment

- 10" Touch Pro aanraakscherm
- Remote
- Bluetooth®-connectiviteit
- 12V-aansluiting(en)
- Smartphone Pack
- Connected Navigation Pro

### Veiligheid

- ISOFIX-bevestigingspunten voor baby-/kinderzitje, in voorpassagiersstoel
- ISOFIX kinderzitjesbevestigingspunten in achterbank
- Schakelaar in bestuurdersportier voor ver-/ontgrendelen van alle portieren
- Start/Stop-knop
- Vergrendelbare tankdopklep
- Volumetrisch alarm
- Batterijbeveiliging en tilsensor

### Dynamics

- Trailer Stability Assist (TSA): stabiliteitsvrijwaring bij slepen
- Schroefveerophanging

## ADVENTURE CARS

Hundelgemsesteenweg 76 - 78, 9820 Merelbeke (Flora) / +32 9 230 79 81 / info@adventurecars.be

- Efficient Driveline
- All Terrain Progress Control (ATPC)
- Terrain Response 2
- Hill Launch Assist
- Hill Descent Control (HDC): automatische afdalingsremregeling
- Brake Hold
- Dynamic Stability Control (DSC): dynamische stabiliteitscontrole
- Electronic Traction Control (ETC): elektronische tractiecontrole / antislipregeling
- Roll Stability Control (RSC): kantelpreventiesysteem
- Electric Parking Brake (EPB): elektromechanische parkeerrem
- Emergency Brake Assist (EBA): noodstopassistentie
- Antiblokkeer remsysteem (ABS)
- Electronic Brakeforce Distribution (EBD): remkrachtverdeelsysteem

## SIMULATIE INSCHRIJVINGS- & RIJTAKS

- Vermogen: 180pk / 135kW
- Emissieklasse: Euro 6d
- CO2-emissie: 152 g/km
- Fiscale pk: 11

Dubbel gebruik

→ BIV: 545,05 EUR

→ Rijtaks: 1 265,56 EUR

Lichte vracht\*

→ BIV: 0,00 EUR

→ Rijtaks: 154,31 EUR

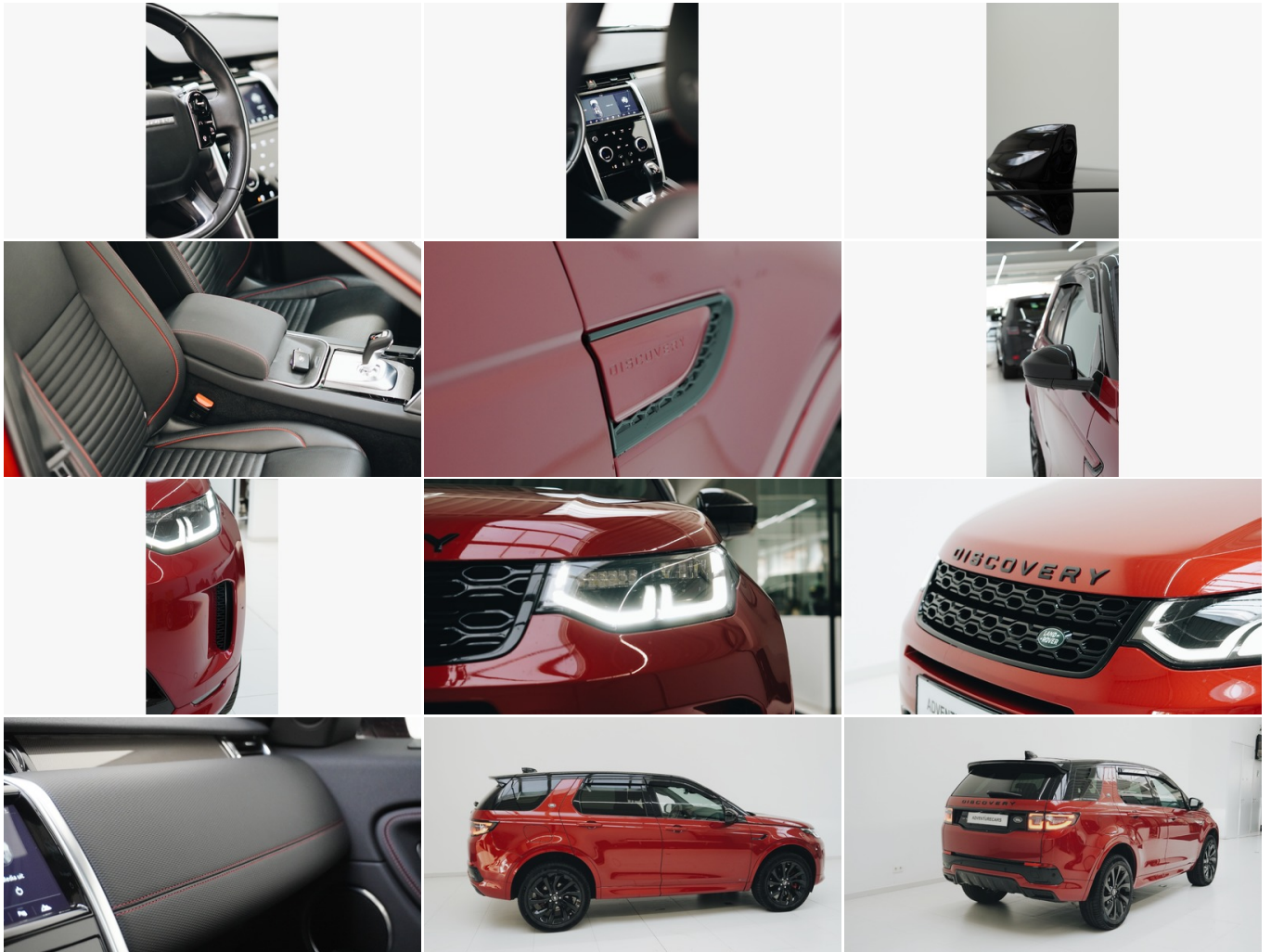
\*ombouw naar lichte vracht mogelijk

## ONTDEK DEZE WAGEN



ADVENTURE CARS

Hundelgensesteenweg 76 - 78, 9820 Merelbeke (Flora) / +32 9 230 79 81 / [info@adventurecars.be](mailto:info@adventurecars.be)



ADVENTURE CARS

Hundelgemsesteenweg 76 - 78, 9820 Merelbeke (Flora) / +32 9 230 79 81 / [info@adventurecars.be](mailto:info@adventurecars.be)